

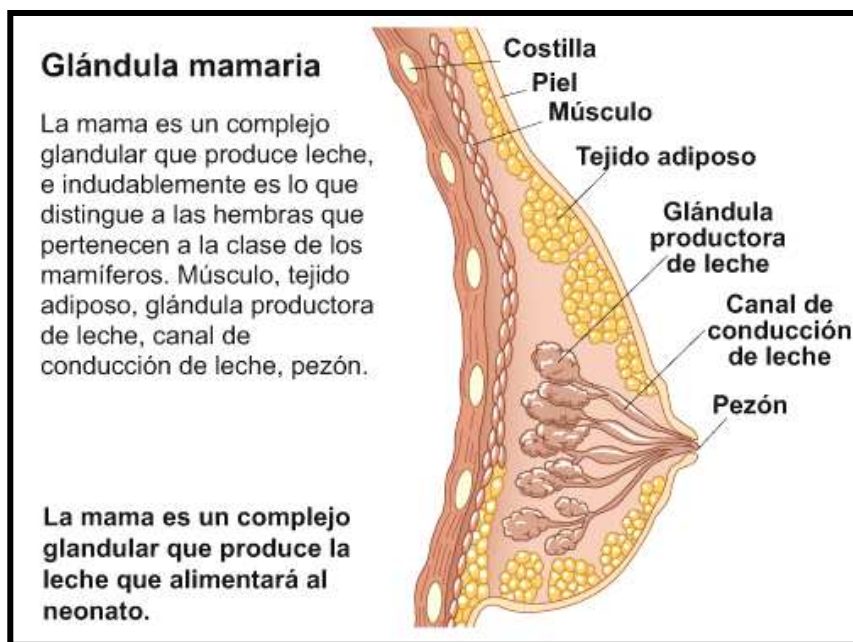
MAMÍFEROS

CURIOSIDADES

- El **guepardo** es el mamífero más rápido; alcanza una velocidad de hasta 105 kilómetros por hora.
- El **delfín** y la **ballena** son mamíferos adaptados al ambiente acuático.
- El **ornitorrinco** es un mamífero ovíparo.
- La **rata** puede tener hasta 22 crías de una vez.
- La **ballena azul** puede llegar a medir más de 30 metros de largo y es uno de los animales que está en peligro de extinción.

CLASE : MAMÍFEROS

Agrupar a los organismos de mayor grado de evolución en la escala zoológica (incluyen al ser humano)



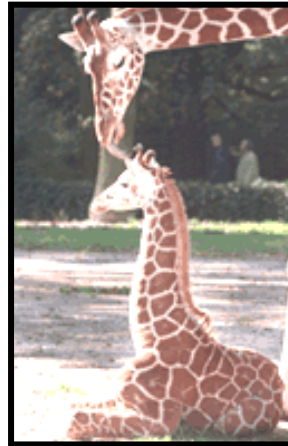
■ CARACTERÍSTICAS GENERALES

- ▶ Eucelomados.
- ▶ La mayoría vivíparos, excepto "ornitorrinco" y "equidna" (ovíparos).

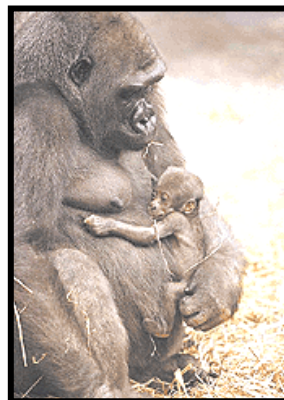
- ▶ Se denominan mamíferos porque presentan glándulas mamarias y en las hembras hay elaboración de la leche materna con la cual alimentan a su descendencia (crías).
- ▶ Corazón con cuatro cavidades.
- ▶ Circulación doble y completa.
- ▶ Respiración pulmonar.
- ▶ Tubo digestivo completo. Los ruminantes tienen un estómago con cuatro cavidades: panza, bonete, librillo y cuajar.
- ▶ Pueden ser herbívoros, carnívoros y omnívoros.
- ▶ El sistema excretor presenta dos riñones, dos uréteres, una vejiga y una uretra más larga en los machos.
- ▶ Sistema nervioso muy desarrollado con encéfalo y médula espinal.
- ▶ Los machos poseen dos testículos alojados en los escrotos.
- ▶ Las hembras tienen dos ovarios, dos trompas de Falopio, un útero y una vagina.
- ▶ Fecundación interna, y el cigote se desarrolla en el organismo de la hembra.



Elefante



Jirafa



Amamantar es la principal característica diferenciadora de los mamíferos, practicada por todas las hembras de esta Clase.

Cortejo y apareamiento de una pareja de leones.





El hocico y los ojos de los gatos poseen largos pelos táctiles llamados vibrisas que les sirven como órgano sensorial.

Tarea Domiciliaria



1. Son los únicos mamíferos ovíparos: _____.
2. El corazón de los mamíferos es: _____.
3. ¿Cómo son los mamíferos según su alimentación?
4. El sistema excretor de los mamíferos presenta: _____.
5. Respecto a las características sexuales indique:
♂ =
♀ =
6. El mamífero más veloz es: _____.
7. La rata puede tener hasta _____ crías.
8. El mamífero más grande es: _____.
9. La circulación en mamíferos es: _____.
10. ¿Cómo es el tubo digestivo en aves?
11. 2 ejemplos de herbívoros y omnívoros.
12. ¿Por qué se les llama mamíferos?
13. Escribe 2 nombres científicos de mamíferos.
14. ¿Cómo es el sistema nervios de mamíferos?
15. Ilustra el tema.

